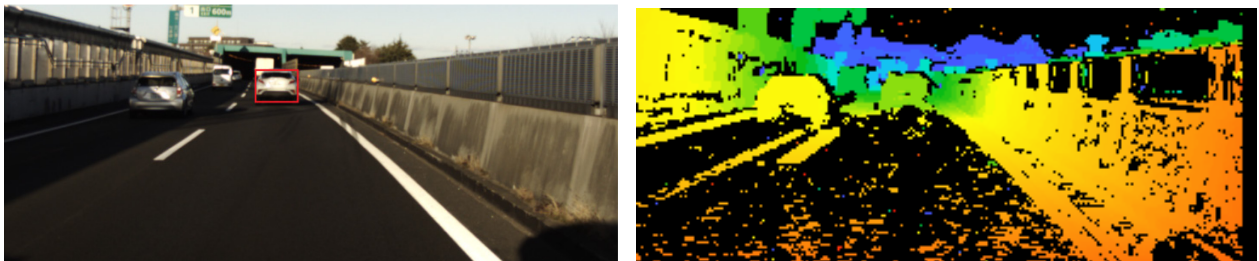


2021年11月19日

SUBARU AI 開発拠点 SUBARU Lab において、 データ分析コンペティション「SUBARU 画像認識チャレンジ」を実施

SUBARU は、AI 開発拠点である SUBARU Lab(スバルラボ)において、データ分析コンペティション「SUBARU 画像認識チャレンジ」を本日 2021 年 11 月 19 日から 2022 年 1 月 31 日まで実施します。

「SUBARU 画像認識チャレンジ」は、開設から約 1 年が経過する SUBARU Lab の新たな取り組みで、SUBARU として初めてアイサイトの画像データ 12 万枚以上*1 を一般公開し、本画像データセットを用いた物体速度検出アルゴリズムを社外から募集します。SUBARU Lab ではこの様な取り組みを通じて外部エンジニアとの接点を創出し、オープンイノベーションや人材採用活動をさらに加速させます。



アイサイト画像データセット(イメージ)

なお、「SUBARU 画像認識チャレンジ」はデータ分析コンペティションを運営する株式会社 SIGNATE のインターネットサイト(<https://signate.jp/>)を活用しての開催で、期間中は何度でも挑戦が可能です。また、コンペティションの優秀成績者には報奨金を用意しています。

【「SUBARU 画像認識チャレンジ」webサイト URL】

<https://signate.jp/competitions/563>

SUBARU は 2030 年に死亡交通事故ゼロを目指しており*2、その実現に向けて、運転支援システム「アイサイト」と AI の判断能力の融合で安全性をさらに向上させる研究開発を推進していきます。

*1: 当社試験車両に搭載のアイサイトにて撮影し、記録装置に保存されたデータ

*2: SUBARU 乗車中の死亡事故および SUBARU との衝突による歩行者・自転車等の死亡事故をゼロに