

—無線機冷却装置取付要領—

1. この改修に使用する部品

部 品 番 号		名 称	個 数
200-344114-201取付	200-344114-101取付		
200-344114-201	200-344114-101	INST KIT	1
200-344118-001	200-344118-003	COVER	(1)
200-344116-001	200-344116-101	BRACKET ASSY	(1)
MS35206-231		SCREW	(5)
MS35206-229		SCREW	(1)
200-344114-003	200-344114-003	CHEMICAL TUBE	(1)
MS21919DG13	MS21919DG13	CLAMP	(1)
MS35206-245	MS35206-245	SCREW	(5)
AN960D8	AN960D8	WASHER	(5)
AN743-12	AN743-12	CLIP	(2)
AN742-D12	AN742-D12	CLAMP	(2)
MS21042L08	MS21042L08	NU T	(5)
200-344114-103	200-344114-103	TUBE	(1)
200-344114-105	200-344114-105	CAP	(1)
MS20995C32	MS20995C32	LOCK WIRE	(AR)
プロシール890	プロシール890	SEALANT	(AR)
	MS20470AD4	RIVET	(6)
200-344120-001		RUBBER PACKING	(1)

2. 作業手順

—200-344114-101(スクープを鋸で取付)取付の場合—

- (1) サービス・マニュアル項目7-7-1により前席右側座席を取り外す。
- (2) 冷気取入口部分の防音材を取り外す。

- (3) 図-2 “E”部外板に図示寸法になるようケガき、図-4の要領にて外板を穿孔(： $\begin{matrix} 133 \\ 128 \end{matrix}$)する。
- (4) 図-3 矢視 B-B の要領で 200-344116-101 ブラケット組立、200-344118-003 カバーを合せ面にシーラント塗布後 MS20470AD4 リベット 6ヶで取り付ける。
- (5) 図-5 矢視 C-C に於いて 200-344114-103 チューブを “F” 個所、AN743-12 クリップ、AN742-D12 クランプ、MS35206-245 スクリュー 2ヶ、MS21042L08 ナット 2ヶ、AN960D8 ワッシャ 2ヶ及び “G” 個所 AN742-D12 クランプ、MS35206-245 スクリュー、MS21042L08 ナット、AN960D8 ワッシャにて取り付ける。
- (6) 図-1 に於いて、前項(4)のブラケット組立と、前項(5)のチューブに 200-344114-003 ビニール・チューブを接続する。接続した個所をロック・ワイヤでそれぞれ固定する。
- (7) 図-6 矢視 D-D に於いて、前項ビニール・チューブを MS21919DG13 クランプ、MS35206-245 スクリュー 2ヶ、AN960D8 ワッシャ 2ヶ、MS21042L08 ナット 2ヶ、AN743-12 クリップにて取り付ける。
- (8) 防音材を取り付ける。
- (9) 前席右側座席を取り付ける。

—200-344114-201 取付の場合—

- (1) サービス・マニュアル項目 7-7-1 により前席右側座席を取り外す。
- (2) 冷氣取入口部分の防音材を取り外す。
- (3) 図-2 “E”部外板に図示寸法になるようケガき、図-4の要領で外板を穿孔(： $\begin{matrix} 147 \\ 139 \end{matrix}$)する。
- (4) 図-3 矢視 B-B の要領で、200-344116-001 ブラケット組立、200-344120-001 ラバー・パッキング、200-344118-001 カバーを同時に MS35206-231 5ヶ、MS35206-229 1ヶ、スクリューで取り付ける。
- (5) 図-5 矢視 C-C に於いて、200-344114-103 チューブを “F” 個所、AN742-12 クリップ、AN742-D12 クランプ、MS35206-245 スクリュー 2ヶ、

MS21042L08 ナット 2 枚、AN960D8 ワッシャ 2 枚及び " G " 個所 AN742-D12
クランプ、MS35206-245 スクリュー、MS21042L08 ナット、AN960D8 ワッ
シャにて取り付ける。

- (6) 図-1 に於いて、前項(4)のブラケット組立と、前項(5)のチューブに 200-344114-
003 ビニール・チューブを接続する。接続した個所をロック・ワイヤでそれぞれ固定す
る。
- (7) 図-6、矢視 D-D に於いて、前項ビニール・チューブを MS21919DG13 クランプ、
MS35206-245 スクリュー 2 枚、AN960D8 ワッシャ 2 枚、MS21042L08 ナッ
ト 2 枚、AN743-12 クリップにて取り付ける。
- (8) 防音材を取り付ける。
- (9) 前席右側座席を取り付ける。

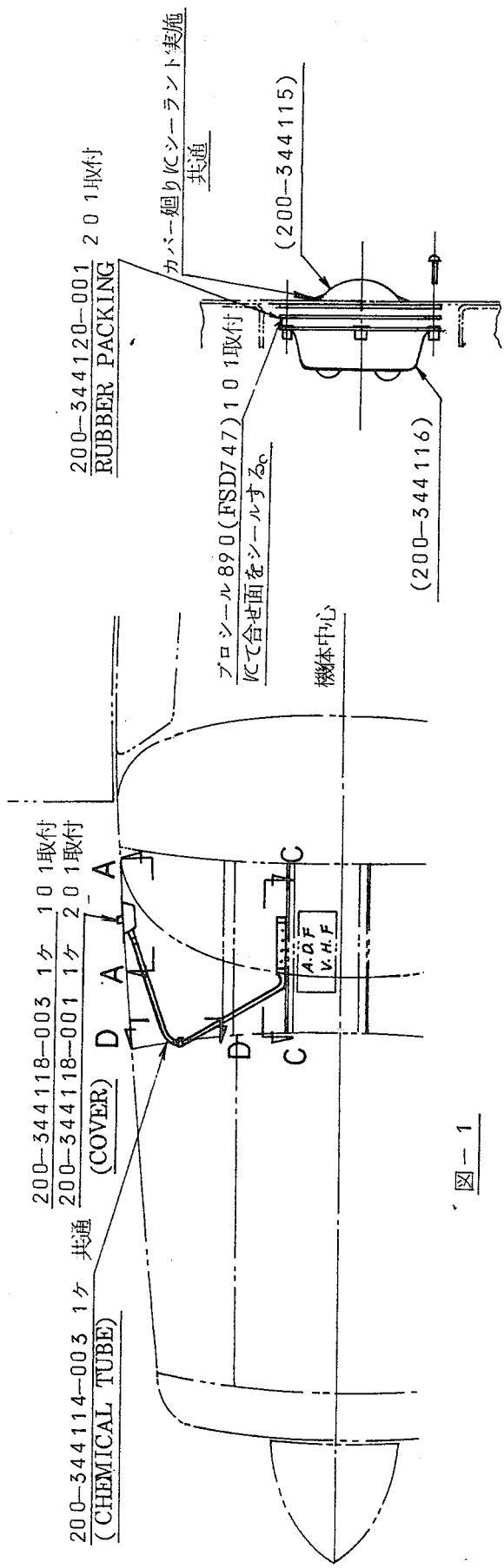


図-1

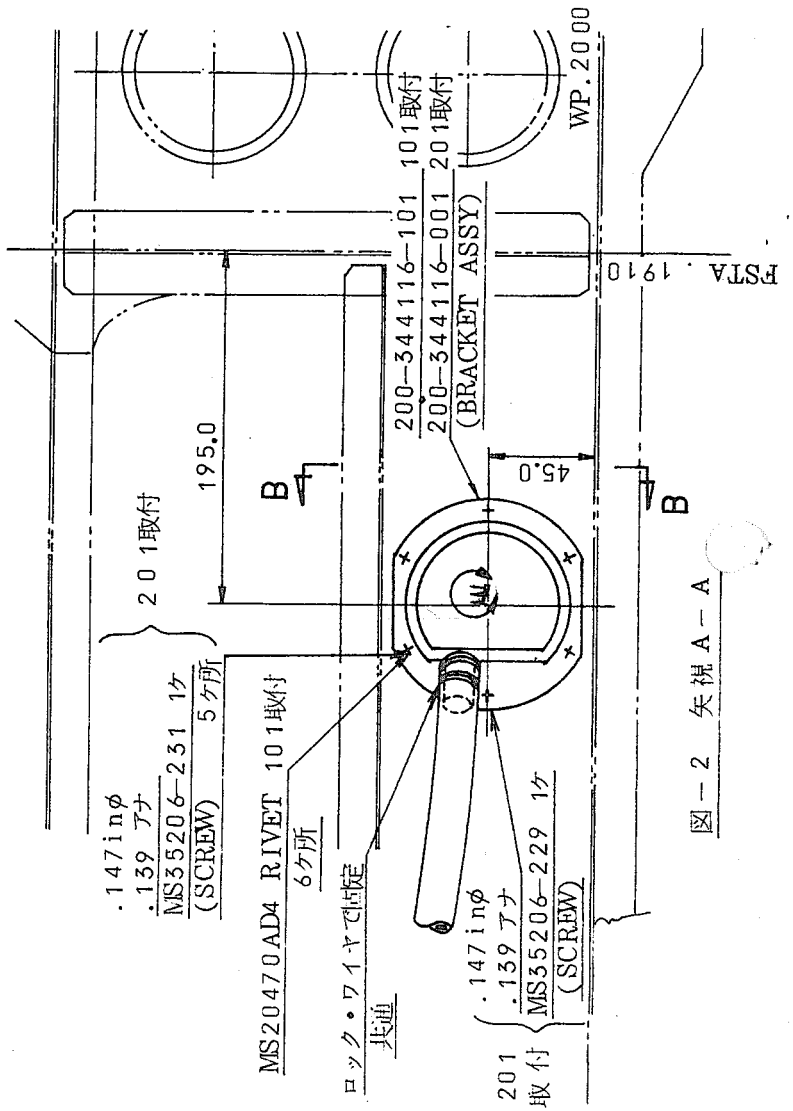


図-2 矢視 A-A

図-3 矢視 B-B

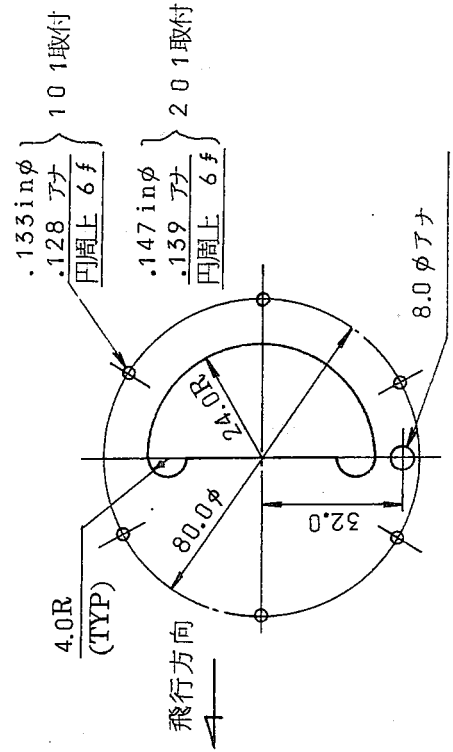


図-4 外板穿孔詳細

200-344114-105

(CAP)

200-344114-103

(AL TUBE)

- .174inφ
- .165 ｼﾞｯ
- AN743-12 CLIP 1ｼ
- AN742-D12 CLAMP 1ｼ
- MS35206-245 SCREW 2ｼ
- MS21042L08 NUT 2ｼ
- AN960D8 WASHER 2ｼ

- .174in
- .165φｼﾞｯ
- MS21919DG13 CLAMP 1ｼ
- MS35206-245 SCREW 2ｼ
- AN960D8 WASHER 2ｼ
- MS21042L08 NUT 2ｼ
- AN743-12 CLIP 1ｼ

ﾁｰﾝｸﾞ孔をA.D.F
面化くると取付

70

A. D. F

V. H. F

- .174inφ
- .165 ｼﾞｯ
- AN742-D12 CLAMP
- MS35206-245 SCREW
- MS21042L08 NUT
- AN960D8 WASHER

200

255

ロック・ワイヤで固定

AIR SCOOP ~

図-6 矢視D-D

図-5 矢視C-C